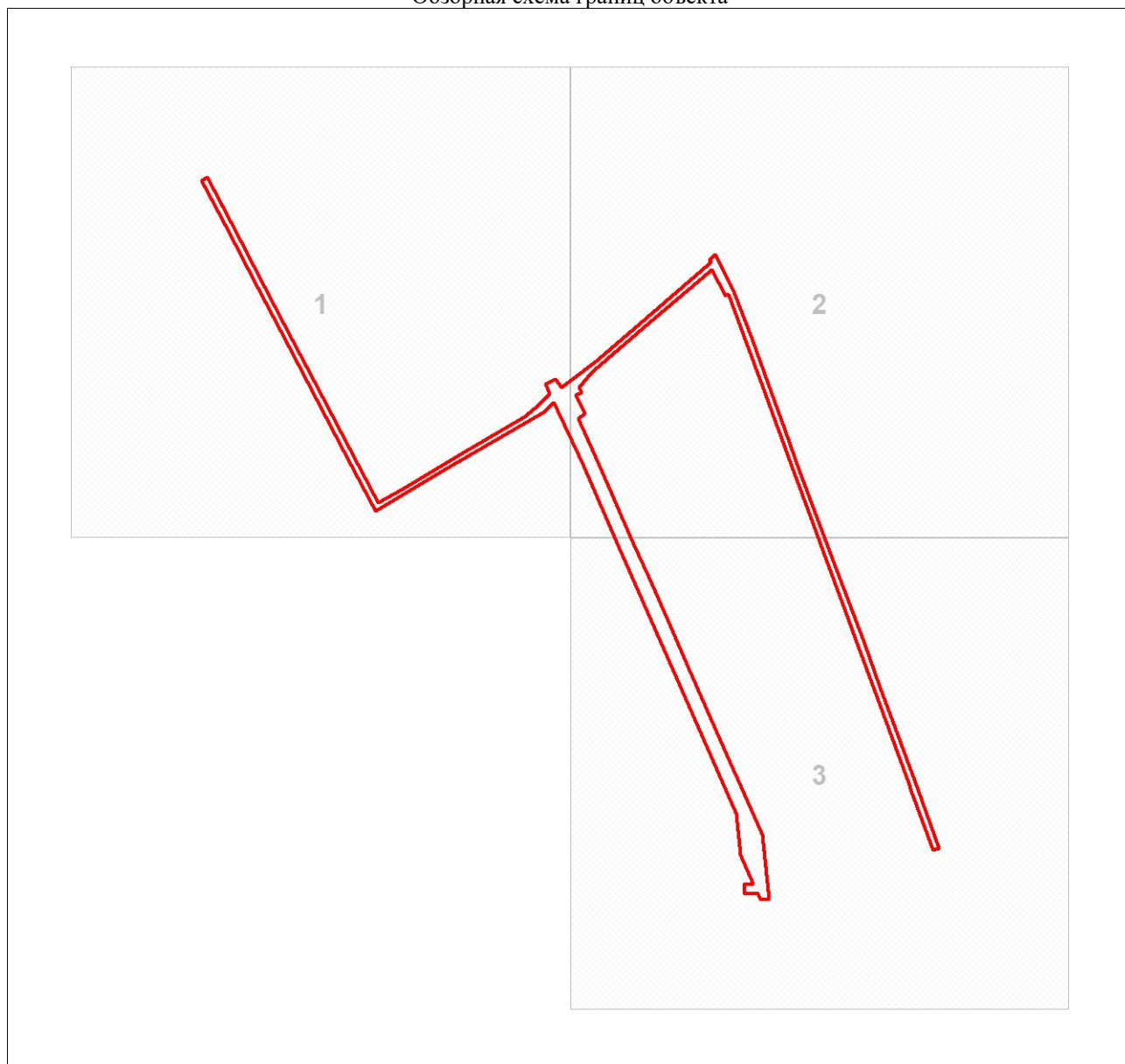


# Схема расположения границ публичного сервитута

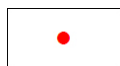
## План границ объекта

### Обзорная схема границ объекта



Масштаб 1:2867

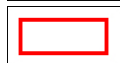
### Используемые условные знаки и обозначения:



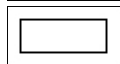
Характерная точка границы объекта



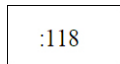
Надписи номеров характерных точек границы объекта



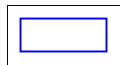
Образующая граница объекта



Часть границы, сведения ЕГРН о которой позволяют однозначно определить ее положение на местности



Надписи кадастрового номера земельного участка



Граница кадастрового квартала

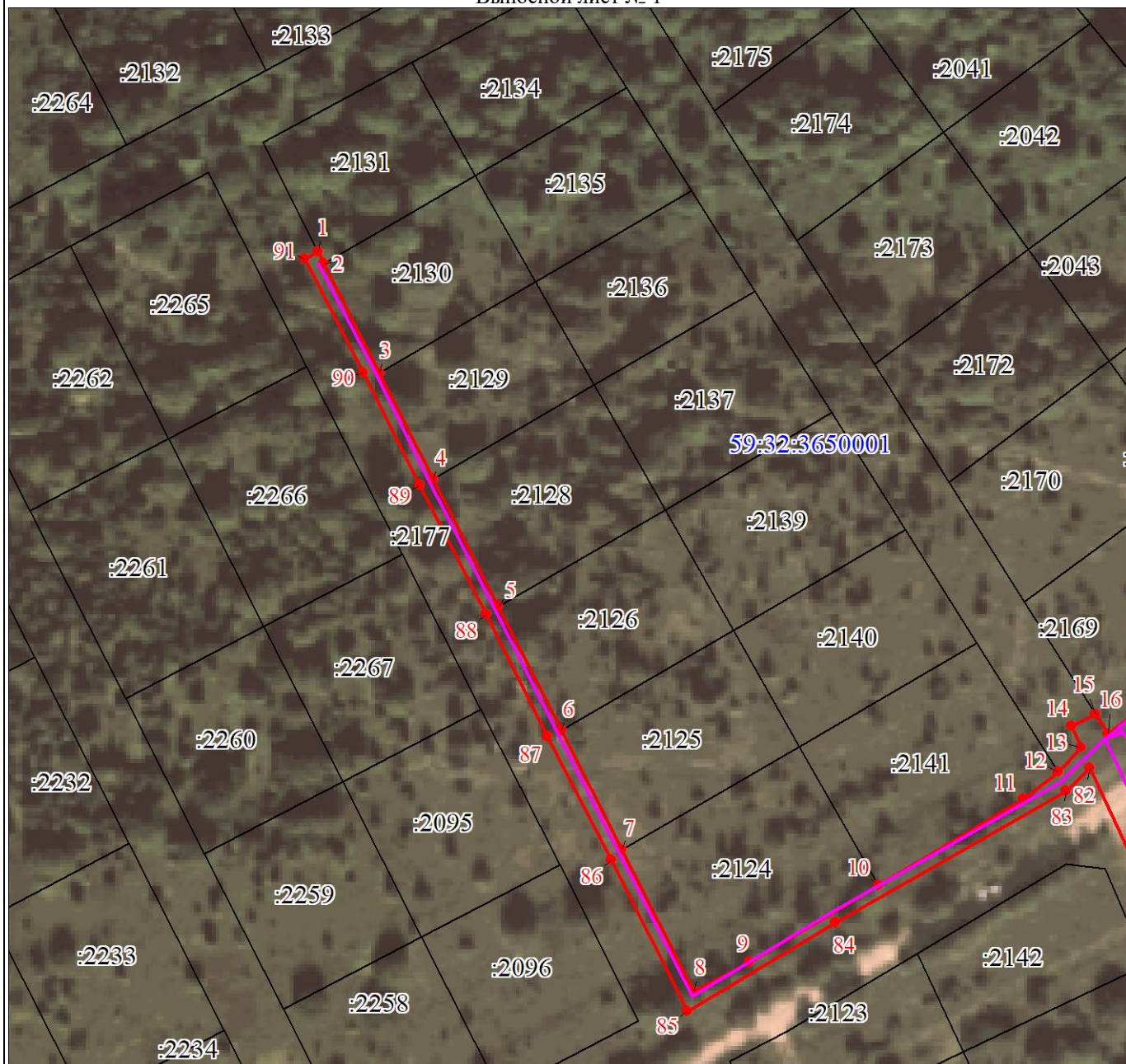
59:32:3650001

Обозначение кадастрового квартала

### Схема расположения границ публичного сервитута

### План границ объекта

Выносной лист № 1



Масштаб 1:1200

Используемые условные знаки и обозначения:

Условные обозначения представлены на листе 1



Схема расположения границ публичного сервитута

План границ объекта

Выносной лист № 2



Масштаб 1:1200

Используемые условные знаки и обозначения:

Условные обозначения представлены на листе 1



### Схема расположения границ публичного сервитута

### План границ объекта

Выносной лист № 3



Масштаб 1:1200

Используемые условные знаки и обозначения:

Условные обозначения представлены на листе 1